

1. Tasas Básicas del Mercado Laboral. Tandil y Grandes Conglomerados. 2005.

Tasas Básicas del Mercado Laboral	Tandil	Partidos de GBA	Gran La Plata	Mar del Plata Batán	Luján	Esteban Echeverría	Pergamino
Tasa de Actividad	47,4	47	48,6	48,7			
Tasa de Empleo	42,4	40,6	43,3	42,3	45,4	38,5	43,5
Tasa de Desocupación	10,5	13,6	11	13,3	9,8	14,4	7,3
Tasa de Subocupación	11,6	16,2	13,2	14,9	15,9	16,9	15
Problemas Laborales	22,1	29,8	24,2	28,2	25,7	31,3	22,3

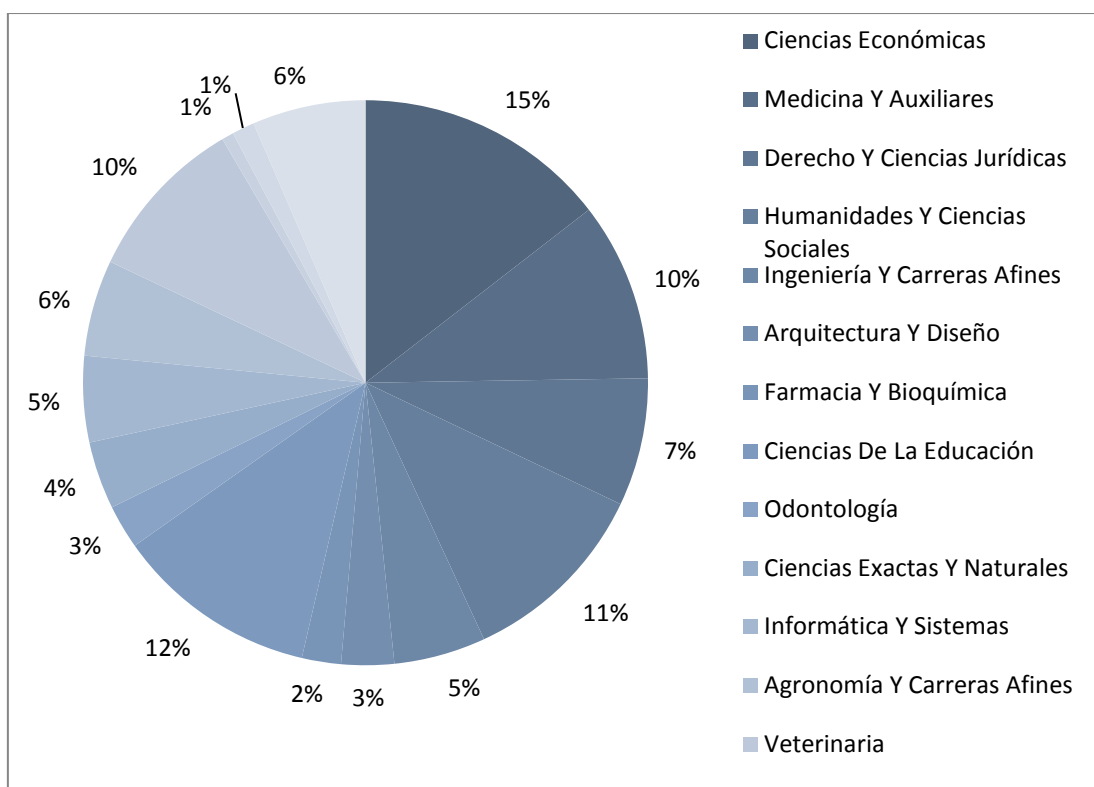
Fuente: EHE. Dirección Provincial de Estadísticas

2. Cantidad de Profesionales según rama de la actividad. 2001.

Categorías	Casos
Ciencias Económicas	577
Medicina Y Auxiliares	407
Derecho Y Ciencias Jurídicas	291
Humanidades Y Ciencias Sociales	439
Ingeniería Y Carreras Afines	209
Arquitectura Y Diseño	120
Farmacia Y Bioquímica	89
Ciencias De La Educación	461
Odontología	100
Ciencias Exactas Y Naturales	154
Informática Y Sistemas	196
Agronomía Y Carreras Afines	219
Veterinaria	378
Idiomas Extranjeros	27
Artes	51
No Codificables	258
Total	3.976

Fuente: EHE. Dirección Provincial de Estadísticas

3. Porcentaje de profesionales de acuerdo a rama de la actividad. 2001.



Fuente: elaboración propia en base al Censo Nacional de Población y Vivienda 2001

4. Escolaridad de la Fuerza Laboral. 2005.

Ciudad	Nivel de Instrucción						Sin instrucción	Ignorado	
	Primario		Medio		Superior y Universitaria				
	Incompleto	Completo	Incompleto	Completo	Incompleto	Completo			
EPH	Gran La Plata	5,4	14,4	18,2	21,1	18,6	21,6	0,7	-
	Bahía Blanca-Cerri	5,5	21,1	20,6	22,3	13,9	16,2	0,4	0,1
	Partidos del GBA	7,9	26,5	18,9	22,7	11,3	11,8	0,8	0,1
	Mar del Plata-Batán	6,7	21,8	17,6	19,8	16	16,9	1,1	0,1
EHE	Tandil	7,5	21,8	20,3	18,8	12,7	17,7	0,7	0,6
	Junín	6,2	22	19,9	23,2	11,6	14,3	1	1,8
	Pergamino	7,2	28,7	18,6	20,3	8	13,1	2,2	1,9
	Saladillo	6	32,1	22,6	12,7	10,9	12,4	3	0,4
	Bragado	7,2	34,8	19,2	23,5	5,5	9,5		0,2
	Luján	11,9	22,2	21,1	17,1	14,9	10,2	1,7	1
	Campana	6,9	27,5	24,3	19,6	9,7	11,2	0,7	0,1

Fuente: Dirección Provincial de Estadística (en base a EPH y EHE)

5. Porcentaje de PEA según Nivel Educativo. Tandil, Luján, E.Echeverría y Pergamino. 2005.

Porcentaje de la PEA según Nivel Educativo	Luján	Esteban Echeverría	Pergamino	Tandil
Primaria N.R.	0,3	0,1	0,2	0,5
Primaria Incompleta	9,9	11,7	9	5,2
Primaria Completa	23,4	31,2	26,2	22,7
Secundaria Incompleta	19,2	24,3	20,2	19,1
Secundaria Completa	21,5	18,3	21,6	20,3
Superior y Universitaria N.R.				0,1
Superior y Universitaria Incompleta	11,6	6,2	7,4	13,7
Superior y Universitaria Completa	12,4	6,6	13,3	15,5
Posgrado Universitario Incompleto	0,3	0,1	0,8	0,2
Posgrado Universitario Completo	0,3	0,1	0,3	0,7
Sin Instrucción	0,9	0,7	1,1	0,4

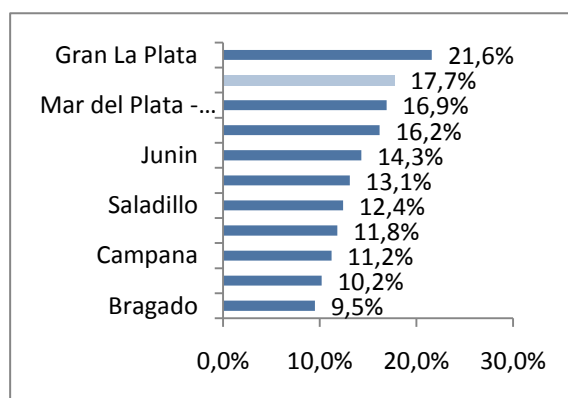
Fuente: EHE.Dirección Provincial de Estadísticas

Nota: Los encuestados que han asistido a la escuela después de la implementación de la Ley Federal de Educación se agruparon de acuerdo a dicha estructura.

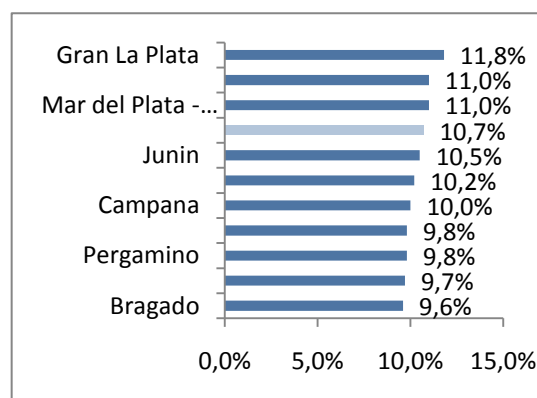
Se considera "población económicamente activa" al conjunto de personas que tienen una ocupación o que sin tenerla la buscan activamente. Está compuesta por la población ocupada más la desocupada"

6. Nivel Educativo de la Fuerza Laboral. Ciudades de la Provincia de Buenos Aires. Año 2006.

Porcentaje de la Población con Estudios Universitarios Completos



Años (implícitos) de escolaridad promedio



Fuente: Dirección Provincial de Estadística (en base a EPH y EHE)